



Características clínicas y desenlaces en cáncer de mama metastásico receptor hormonal positivo

»Pedro Ramos¹
»María Athenas Ramos¹
»Diana Silva¹

¹ Grupo Investigación Clínica Oncocare, Bogotá, Colombia

Objetivos: 1) Describir la supervivencia global de las pacientes con cáncer de mama metastásico receptor hormonal positivo y, 2) Describir la supervivencia libre de progresión de las pacientes con cáncer de mama metastásico receptor hormonal positivo.

Métodos: se trata de un estudio observacional descriptivo retrospectivo, se realiza con la información de la Clínica Oncocare en el periodo comprendido entre el 1° de diciembre de 2016 hasta el 30 julio de 2022. Se incluyeron todas las pacientes con diagnóstico de cáncer de mama metastásico receptor hormonal positivo. Se hace una descripción de las características clínicas y demográficas con estadística descriptiva medidas de tendencia central y dispersión; se construyen curvas de supervivencia por el método Kaplan-Meier.

Resultados: un total de 76 pacientes fueron identificadas en el estudio, la edad promedio fue de 60.8 (rango 41-82) años, la presentación

inicial fue por recaídas metastásicas en 60(79.0 %), sitios metástasis: visceral 40(52.6 %), sistema nervioso central 8(10.5 %), no visceral 30(39.5 %), un solo sitio metástasis 42(55.3 %), dos o más sitios metástasis 32(42.1 %), luminal B 52(68.4 %). Postmenopáusicas 56(73.7 %), estado funcional ECOG 0-1: 74 (97.4 %); pertenecen al régimen subsidiado 60(79.0 %), tipo histológico ductal infiltrante 64(84.21 %), reciben tratamiento de primera línea con palbociclib letrozol 26(34.2 %), ribociclib letrozol 36(47.4 %), fulvestran ribociclib 14(18.4 %). Se describe una supervivencia media global de 44 meses y la supervivencia libre de progresión de 24 meses.

Conclusión: en las pacientes con cáncer de mama metastásico receptor hormonal positivo tratadas con primera línea con inhibidores de dclinas se describe una supervivencia libre de progresión que se asemeja a los datos publicados en la literatura; se necesita un seguimiento mayor y un tamaño de muestra con mayor número de pacientes para conclusiones definitivas.

Autor para correspondencia: Pedro Ramos

Correo electrónico: pramos152@yahoo.com

Sociedad Colombiana de Hematología y Oncología. Este es un artículo Open Access bajo la licencia CC BY-NC-ND. (<http://creativecommons.org/licenses/by-nc-nd/4.0/>)

Palabras clave:

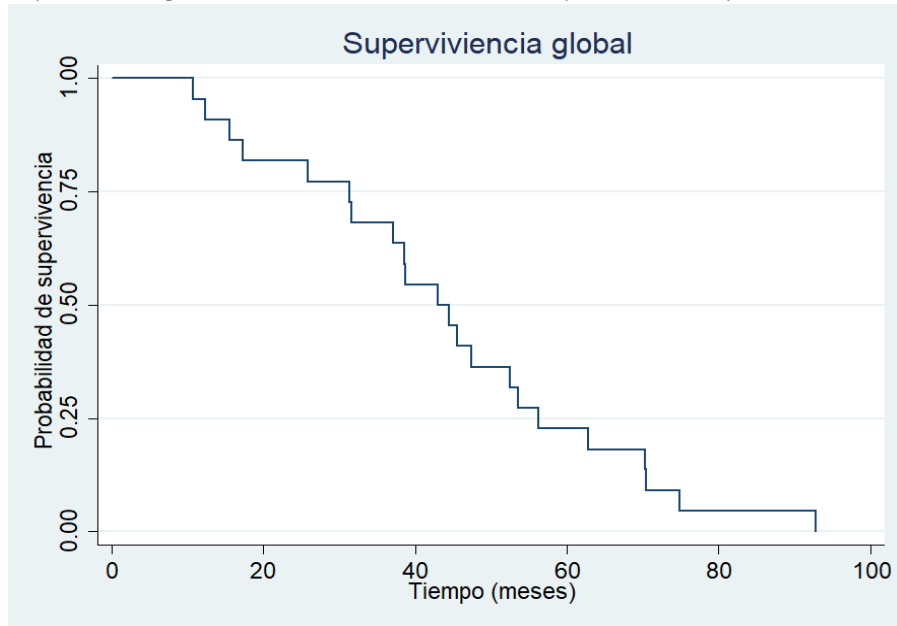
Cáncer mama; metástasis; supervivencia; pronóstico.

Figuras y Tablas:**Tabla 1.**

Características de base	
Edad promedio (R)	60.8(41-82)
Mujeres postmenopausia n(%)	56(73.7)
Tipo de presentación	
Metástasis de novo	16(21)
Recaída	60(79.0)
Tipo histológico n(%)	
Ductal	64(84.2)
Otros	12(15.8)
Luminal n(%)	
Luminal A	24(31.6)
Luminal B	52(68.4)
Estado funcional n(%)	
ECOG 0-1	74(97.4)
ECOG 2	2(2.6)
Seguridad social n(%)	
Contributivo	16(21)
Subsidiado	60(79.0)
Sitio Metástasis n(%)	
Visceral	40 (52.6)
No visceral	30(39.5)
Cerebro	8(10.5)
Únicas	42(55.3)
Múltiples	32(42.1)
Tipo tratamiento n(%)	
Palbociclib letrozol	26(34.2)
Ribociclib letrozol	36(47.4).
Ribociclib fulvestran	14(18.4)

Figura 1.

Supervivencia global cáncer mama metastásico receptor hormonal positivo

**Figura 2.**

Supervivencia libre de progresión cáncer mama metastásico receptor hormonal positivo

